


hniczna

Opis
Połączenie przewodowe: Maks. 64 łóżka
Połączenie bezprzewodowe: Maks. 16 łóżek BM3, BM5, (BM3 Lite, BM3 Plus)
Przewodowa: LAN
Bezprzewodowa: W-LAN (zasięg: 30 m)
2, 4, 8, 16 i 32 monitory
Zgodnie z pojemnością
Dźwiękowy i wizualny
Kontrola dwukierunkowa
Alarm, Krzywa, Trend w formie wykresu, Trend w formie tabeli
4 rodzaje raportów: Alarm, Krzywa, Trend w formie wykresu, Trend w formie tabeli

Obsługa protokołu HL7
Angielski, włoski, francuski, hiszpański, niemiecki, chiński, rosyjski, polski, czeski, turecki, rumuński, portugalski, bułgarski, koreański

et

370

Konfiguracja >>>

110324-010000 System BMCentral (sieć przewodowa LAN)

Nr zamówienia	Opis	Szt
110324-030000	Oprogramowanie BMCentral CD	1
151900-045300	Lock Key Central Software (pamięć USB)	1
152600-023700	Instrukcja obsługi/EN/BMCentral	1
151900-038900	Komputer stacjonarny (z monitorem) firmy Dell	1
152600-020900	ACC. Głośnik PC (Centralny)	1
151900-039100	HUB 16Port 3COM 16p 3C16470 10/100M	1
151900-039700	Kabel LAN 30m	8
151900-039800	Kabel LAN 5m	1

110324-020000 System BMCentral (sieć bezprzewodowa LAN)

Nr zamówienia	Opis	Szt
110324-030000	Oprogramowanie BMCentral CD	1
151900-045300	Lock Key Central Software (pamięć USB)	1
152600-023700	Instrukcja obsługi/EN/BMCentral	1
151900-038900	Komputer stacjonarny (z monitorem) firmy Dell	1
152600-020900	ACC. Głośnik PC (Centralny)	1
151900-039300	Punkt dostępu sieci bezprzewodowej (WHR-HP-	1
151900-039400	Bezprzewodowy konwerter Ethernetu (WLI-TX4-	8
151600-005000	Kabel BM5 W-LAN 5.0 DC	8
152300-010800	Uchwyt wspornika W-lan	8

CE 0123

Dystrybutor:


POLMIL
więcej niż opieka

POLMIL Sp. z o.o.
ul. Przemysłowa 8b
85-758 Bydgoszcz
tel. +48 52 348 67 66, fax. +48 52 348 68 34
handlowy@polmil.pl www.polmil.pl

*Wszelkie specyfikacje mogą ulec zmianie bez powiadomienia.

Centralny System Monitorowania Pacjenta

BMCentral

- Jednoczesne monitorowanie maks. 64 łóżek przez przewodową sieć LAN
- Dostępna opcja bezprzewodowa LAN do monitorowania maks. 16 łóżek w zasięgu 30 m
- Dwukierunkowa kontrola
- Obsługa w maks. 14 językach
-  Oznakowanie CE
- Obsługa połączeń z HIS/EMR poprzez przesłanie wiadomości w HL7



BMCentral 0810 Ver1.0

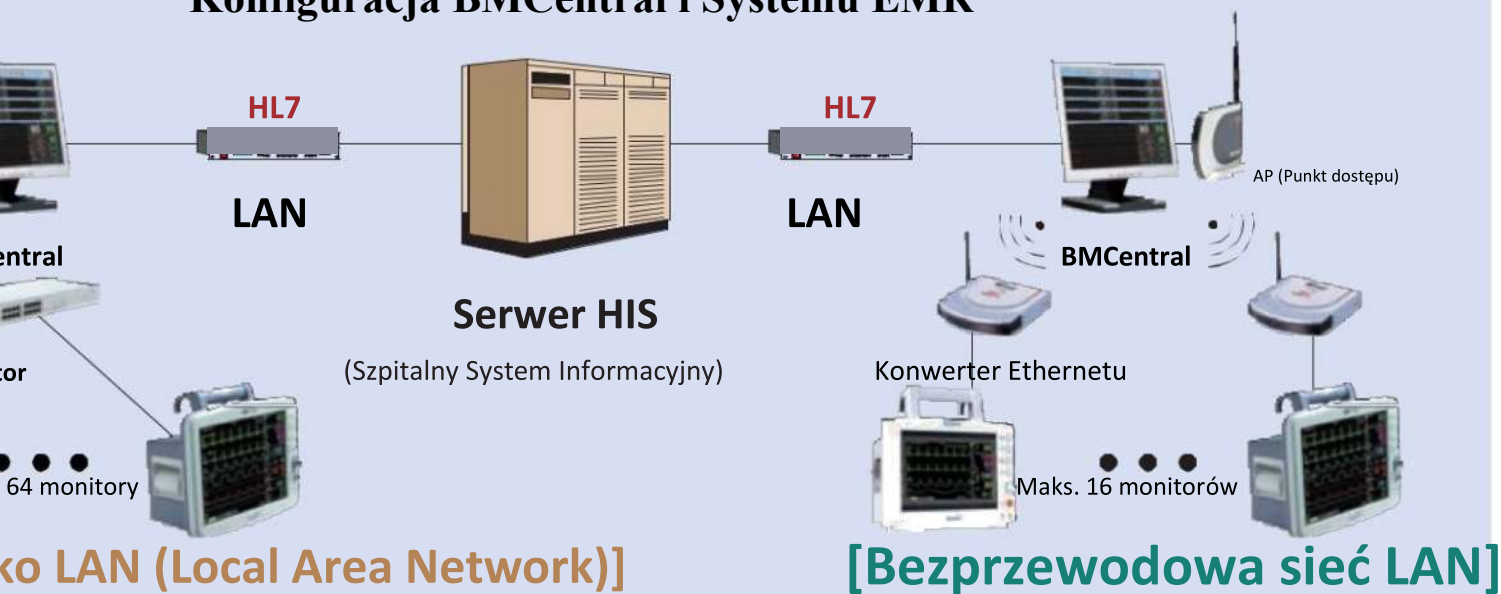
medi

o Pacjenta BMCentral



centralnymi środowiskami monitorowania dzięki skutecznym rozwiązaniom komunikacji sieciowej.
 orowanie i pozyskiwanie dokładnych danych grupy pacjentów z jednego miejsca.
 kowa umożliwia wprowadzanie danych nowego pacjenta czy ustawianie alarmów na poziomie jednostki centralnej lub monitora pacjenta. Łatwy w
 n z możliwością rozbudowy!
 e poprzez przewodową sieć LAN
 e poprzez bezprzewodową sieć LAN
 ch urządzeń z serii BM
 monitorami pacjenta
 em Informacyjny): Przesłanie wiadomości w HL7 z plikiem MFER
 wienia

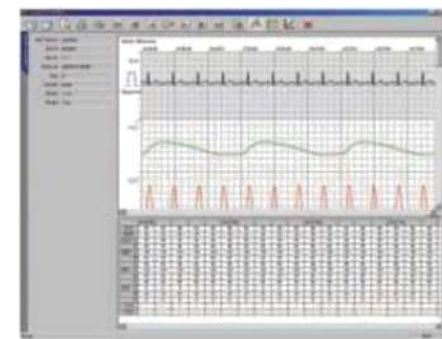
Konfiguracja BMCentral i Systemu EMR



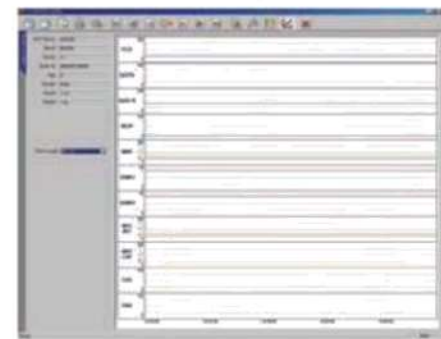
- Różne tryby monitorowania
 - Tryb wyświetlania 2, 4, 8, 16 i 32 kanałów
 - Duże okno monitorowania i wyświetlanie szczegółów
- Zapis parametrów, danych krzywych i alarmów
- 4 rodzaje trybów wyświetlania i raportów
 - Alarm, Krzywa, Trend w formie wykresu, Trend w formie tabeli



[Analiza alarmów]



[Analiza krzywych]



[Analiza trendów graf.]