



EXCELLUS

Złoty standard Ocena połowy ciała z wykorzystaniem technologii wiązki wachlarzowej

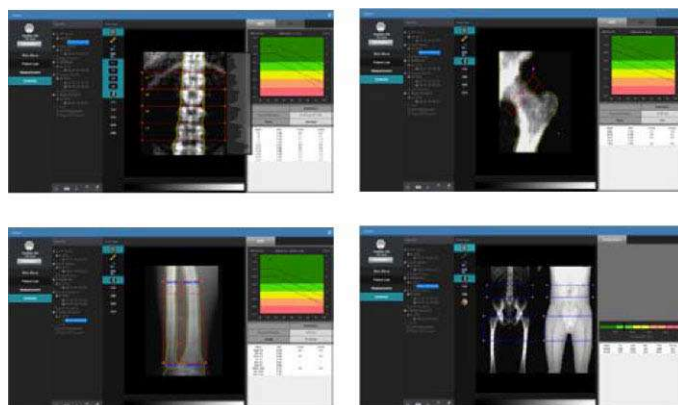
- Bardzo duża dokładność oraz szybkie 19-sekundowe skanowanie (kość udowa)
- Miejsca pomiarowe: Połowa ciała, kręgosłup AP, kość udowa (obie), przedramię, kręgosłup w projekcji bocznej, LVA
- Funkcja ortopedyczna - analiza gęstości kości okołoprotezowych
- Pediatria - analiza BMD u dzieci
- B-Scope (skład ciała): TŁUSZCZ, MIĘŚNIE, TŁUSZCZ %
- FRAX (ocena ryzyka złamania na okres 10 lat)
- Mapowanie kolorów: RCM, BCM, OCM
- DICOM & PACS
- Obracane ramię (możliwość korzystania ze stołu do wykonywania badań USG)
- Niska dawka promieniowania
- Wymiary i waga: 190 x 80 x 123cm, Waga: 160 kg

Dane techniczne

Rodzaj skanowania	Wiązka wachlarzowa
Czas skanowania	Kregoslup AP (35 ± 2 sek. (Tryb standardowy)) Kość udowa (20 ± 2 sek. (Tryb standardowy)) Przedramię (18 ± 2 sek.) Połowa ciała (240 sek.) Kregoslup w projekcji bocznej (45 ± 2 sek.) LVA (210 ± 2 sek.)
Analiza	BMD, T-score, Z-score, BMI, analiza składu ciała (tłuszcz, mięśnie, BMC)
Funkcja pediatryczna	Tak
Funkcja ortopedyczna	Tak
FRAX	Tak
Metoda pomiaru	Non-stop scan (kregoslupa AP i obu szyjek kości udowych)
Obszar zainteresowania	AUTO ROI
Dawka promieniowania	0.1 mSv / interwał czasowy
Baza danych	Odtwarzanie, backup, import, export
Obszar skanowania	Połowa ciała 44,8 x 16cm Kość udowa: 12 x 5,6cm Kregoslup: 16 x 6,4cm
Wymiary	190 x 80 x 123 cm
Waga:	160 kg
Warunki otoczenia	Podczas pracy: 10 ~ 40°C Wilgotność optymalna: 30 ~ 75% Ciśnienie optymalne: 700 ~ 1060 kPa Temperatura przechowywania: -5 ~ 50°C Wilgotność przechowywania: 0 ~ 90%
System operacyjny	Windows 7, 8, 10
DICOM / PACS	Tak
Detektor	CZT (tellurek kadmowo-rtęciowy)



Oprogramowanie



Wymiary

190 x 80 x 123 cm, waga ok. 160 kg



CE 0120

Wyłączny dystrybutor w Polsce:

medical **ECONET**
GERMANY

Welcome to healthcare

POLMIL

POLMIL Sp. z o.o.

ul. Przemysłowa 8b

85-758 Bydgoszcz

tel. +48 52 348 67 66, fax. +48 52 348 68 34

handlowy@polmil.pl www.polmil.pl